



TOSHIN
CORPORATION



FIVE TREES

SHOWCASE

ようこそ、FIVE TREESへ。

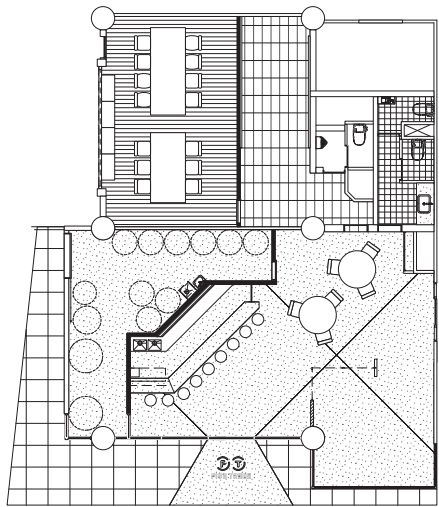
地元・五本木からその名がついたFIVE TREES。ここはトーシンコーポレーションが取り扱うさまざまな製品を見て、触れて、感じていただけるスペースです。くつろぎを演出するグリーン、遊び心をちりばめたエクステリア、デザインと実用性が融合したインテリア。本社ビルの1・2階を使ったこだわりの空間に、自家製クラフトビールもご用意。人とモノだけでなく、人と人が集まり、つながる場所を目指しました。

住居・店舗・オフィスなど日常の空間を楽しみ、人生を豊かにすることは、SDGs*のマインドにも通じるとトーシンコーポレーションは考えます。もっとこちよく、もっと自由に。

新しいライフスタイルのアイデアをFIVE TREESから発信します。



*SDGs (エス・ディー・ジーズ) とは「Sustainable Development Goals (持続可能な開発目標)」の略称。よりよい世界を目指し、2015年9月の国連サミットで採択されました。先進国から発展途上国までが取り組むユニバーサルなものであり、17の目標と169のターゲットで構成されています。



オープンなガラス張りの外観が目印。エントランスを歩いて正面にあるバースペースでは、ここで醸造したオリジナルのクラフトビールが楽しめます。グリーンを担当する「Yard Works」、マルチに使えるミーティングルームなど多彩な空間をアソート。プランターからバーカウンターまで、すべてトーションコーポレーションの取り扱い製品です。

建物を囲むように並べられた豊富なグリーン。FIVE TREESの植栽はすべて「Yard Works」が担当しています。ユニークな形の表札柱や水栓柱はエクステリアの自社ブランド「UNITE」のものです。





エントランスを入ると、まず目に飛び込むのがバーカウンターとネオンサイン。カウンタートップは手触りまでこだわったオリジナルGRC製品です。クラフトビールを楽しみながら、ゆったりとした時間をお過ごしください。各種イベントやワークショップにもご利用いただけます。



街の景観になじむ落ち着いたカラーの角型プランター。存在感のある円筒形のプランターは天板を乗せてテーブルとして使えます。フープ型ベンチにはドッグステイが付いており、座板を外すとプランターをセットすることも可能です。



なめらかな質感が特徴的なカウンタートップ。自社工場で製造しているため、サイズ、テクスチャー、カラーリングなど、リクエストに合わせて自由自在にカスタマイズできます。



屋外看板だけでなく、室内ディスプレイとしても人気を集めるネオンサイン。デザインのご提案から製造・施工まで、オリジナルのネオンサインを一括発注していただけます。



クラフトビール会社と提携したマイクロブルワリー。ここでしか飲めないオリジナルビールはバースペースで味わえます。マイクロブルワリーの起業に興味ある方は気軽にお声がけください。醸造設備のコンサルティング、資材等の調達、施工、アフターフォローまで、ワンストップでの受注が可能です。



バースペースを照らすのは、手元のパッドでカラーチェンジできる個性的なデザインのLEDライト。使用電力とCO₂排出量を削減できるLEDへの切り替えなど節電プランも承ります。



サークル型のテーブル、銀色のチェア、バイクカラーのスツールと、魅力的なファニチャーを並べて。ライフスタイルや用途にマッチした空間づくりを、家具を含めたトータルコーディネートでご提案できます。



スタイリッシュな空間をつくる上で、ぜひこだわってほしいのがドアです。50～60年代のトラディショナルデザインをベースとしたパナソニックの「クラフトレーベル」は好きな色にペイント可能。プレートなども飾れます。



緑化事業のパートナーとして厚い信頼を寄せている「Yard Works」。日本各地のショップ・公共施設・オフィス・住宅から届くオーダーに応えるため、FIVE TREESの一角を協働スペースとしています。



門柱・ポストをはじめとするオリジナルアイテムや、見て・触れて・比べられる素材サンプルをストックしたバックヤード。お客様のリクエストに合わせてスタッフがご案内します。

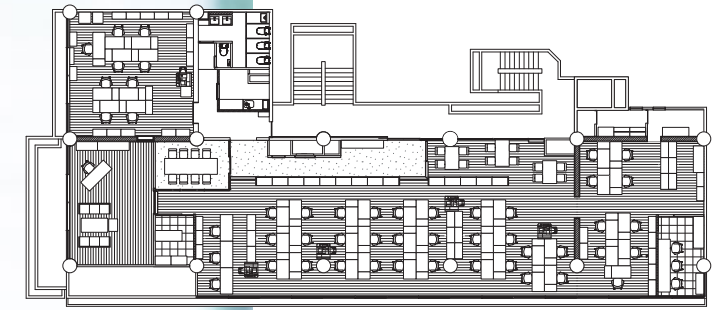


1階の一番奥にあるのがミーティングルーム。トーションコーポレーションの取り扱い製品について、こちらでじっくりご紹介することが可能です。住まいやショップ、オフィス空間に関するご相談もお気軽にどうぞ。



アーティストのセンスや遊び心でトイレを小さなギャラリーに。普遍的なプロダクトも、アートやカルチャーのエッセンスで個人的に生まれ変わります。ファッション、イラストレーション、グラフィックデザインなど、さまざまな分野で活躍するアーティストとともに、空間の新しい楽しみ方を広げます。(上: パナソニック×神山隆二、下: TOTO×アンベ リュウ)





2階は本社オフィスです。間仕切りを減らしたのびやかなスペース、あたたかみのある木目調のフロア、部屋ごとにペイントを変えたドアなど、「オフィス」という概念にとらわれず、スタッフが快適に過ごせることを目的としてリノベーション。いたるところに配されたグリーンにも癒やされます。トーションコーポレーションでは、スポット的な改装から全面的なリノベーションまで、オフィス環境へのさまざまなリクエストにお応えしています。

※2階の見学は事前にお問い合わせください。

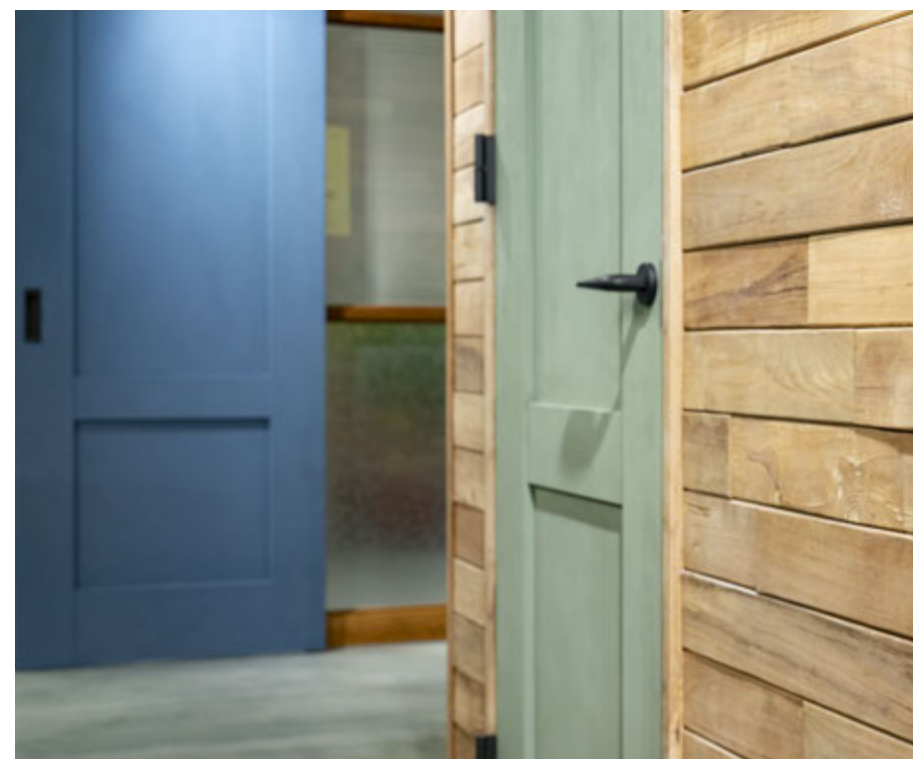
カウンターに並んだ鉢植えをはじめ、オフィス内のグリーンも「Yard Works」によるものです。表情豊かな植物たちが、ここに集うすべての人々をやさしく穏やかに迎え入れてくれます。



大事な商談やミーティングに活躍する会議用ブース。ガラス張りの壁面は、空間をしっかりと区切りつつ、長時間過ごしても閉塞感を与えません。ドアとフレームの木目でやさらかな印象をプラスしました。



陽光をたっぷりと採り込んだ明るいオフィス空間。ビジネスシーンに欠かせない各種製品パンフレットは、アイアンと天然木のウォールシェルフに並べました。天井から吊り下げたグリーンと壁のペイントがアクセント。OAフロアや豊富な収納スペースなど、機能面にも配慮しています。



1日に何度も目にするドア。トーションではオフィスにもパナソニックのペイントできる木質ドア「クラフトレーベル」をセレクトしました。部屋ごとに塗り分けたドアがオフィス全体にこちよリズムをもたらしています。





わずかな床上げでオフィス内の配線をすっきりと収納できるOAフロア。天然木を使ったパナソニックの木質仕上げ材により、ナチュラルで清潔感のあるオフィス空間に。



カウンターのトップボードは自社工場で作成。木片がランダムに並んだような個性的なテクスチャーがポイントです。加工の自由度が高く、お好みのサイズ・質感・カラーでオーダーいただけます。



除菌・ウイルス抑制・脱臭に特化した次亜塩素酸 空間除菌脱臭機「ジアイノ」で、すこやかなオフィス環境に。花粉・ニオイ・カビが気になる場所には天井埋込型ナノイー発生機「エアイー」がおすすめです。



2階のベランダ部分は気持ちのいいデッキスペースに。三協アルミのモダンでシックな屋外フローリング「ラステラ」は、風雨への強さと天然木のような風合いを両立した人工木床材です。



2階のレストルームにも、リフレッシュタイムを演出する粋な仕掛けを。リクシル製トイレのペイントは、エクステリアの自社ブランド「UNITE」でもコラボレートしているModern Twist Signsの作品です。



国産木材の端材などを有効活用し、サステイナブルな社会に貢献するDAIKENの土壌改良材「DWファイバー」。土の中で分解されるため、環境への負担を抑えながら利用できます。

FIVE TREESにあるものはすべてオーダーいただけます。
サイズ、テクスチャー、ペイントなど、カスタマイズも承ります。

- step 1** お問い合わせ
取り扱い製品のことから住まいや
オフィスに関するお悩みまで、どんなことでも構いません。
お電話やホームページからもお問い合わせいただけます。
- step 2** ご提案
リクエストに合わせて細やかな対応が可能な自社製品と、
協力会社とのネットワークで、ベストなご提案をいたします。
- step 3** 納品&アフターサービス
製品のお届け、設置、施工など、
お客様のご要望にあわせたスタイルで納品。
アフターサービスまで責任をもって請け負います。

FIVE TREES

〒152-0001 東京都目黒区中央町2-35-13

03-3715-6082 (水曜日・日曜日定休)

fivetrees@toshin-grc.co.jp

営業時間 13:00-17:00 (17:00-23:00 バー営業)

※水曜日・日曜日はアポイント制

営業時間は変わる場合があります。こちらでご確認ください。



instagram



homepage

TOSHIN CORPORATION

www.toshin-grc.co.jp

アーティスト・協力会社紹介



総合設計・デザイン
スマイリーズ (阿部設計)
SMILIESは2002年に設立された「人の集まる空間」をつくる、デザイン事務所。
主な案件は店舗デザインやプロダクト制作の他、様々なクリエイターとのコラボレーションを行っている。



施工・管理・造作
殖生の宿 鈴木一史
1979年茅ヶ崎生まれ。大学卒業後、都内の設計事務所、施工会社を経て2010年設計・施工事務所「株式会社殖生の宿」を立ち上げ、頭を練る事と手を練る事は同義と考え、境界線なくインテリアのデザインと施工を手がける。

主な案件は「ONIBUS COFFEE 中目黒」「ONIBUS COFFEE 八雲」「ABOUT LIFE COFFEE BREWERS」「POMPONCAKES BLVD.」などがある。ここ数年、ベトナムにおいても「Pizza 4P's」「SAIGON CENTRE」店など複数店舗のデザインを手がけている。



カラーアドバイザー・塗装
COAT

塗る・覆う・包み込むという意味を持つ「COAT」を社名とし、カラープランナーによる空間のカラープランニングから施工、インテリアコーディネートを中心として活動。日本古来より深く浸透してきた着物や染色技術、素材に見られる素晴らしい色彩文化や衣食住において今後つないでいきたい伝統、海外の建築文化における色彩などを背景に置き、COAT独自の視点でのプランを提案。リノベーションが増える中、古いものを活かす事でもっと愛着のある心豊かな暮らしを提案していきたい。そんな思いで2018年12月、色、質感に関する情報発信の場として「COAT LAB」をオープン。



ランドスケープ・植栽設計施工
株式会社 Yard Works
天野慶
四季を感じ、独自の世界観を持つランドスケープや植栽を手掛けている。
2017年にはオフィスとショールームを兼ねたコンセプトショップ「THE SOIL」をオープン。2019年に東京兜町にオープンした証券取引所跡のリノベーションホテル「K5」の植栽デザインと施工などさまざまなアプローチから線のある生活の魅力を発信している。



醸造設備設計・コンサルティング
ビアドリンクインターナショナル
2011年横浜市・反町にクラフトビール醸造所を立ち上げ、隣の鶴屋町にてビアパブTHRASH ZONEを運営。ビッグホップなキャラクターのエルビール醸造が特徴的で、世界的なビールランキングサイトRATE BEERでも高評価を得ている。
ビール設備の導入に関する相談からタンク設計～発注～輸入手続きをはじめ、酒造に関する各種申請などのコンサルティングも行う。



UNITEアートディレクション・ウェアールアート
神山隆二
1972年、東京生まれ。90年代初頭、グラフィック業界から衣服の世界へ、ブランド「FAMOUZ」として裏原宿での活動を10年行う。活動後、路上から公共に至る場所にてライブペイントを残す。2003年自身初個展を皮切りに、SF、LA、北欧などで展覧会を開催。近年は、国内での展示を中心に国内外での壁画やショールーム、ウィンドウを描き続けている。また、石川順、JERRY鞆飼と共に「ULTRA HEAVY」としての活動も行っている。



コンセプトアドバイザー
江川芳文
Hombre Niño ディレクター、PLUS L by XLARGE®デザイナー。1972年、東京・世田谷生まれ。15歳よりプロスケーターとして活躍しながら、裏原ストリートカルチャーを牽引。ヘクテイク、カーニバルを経て、現在に至る。老舗チーム「T19」に所属。
www.hombreniño.com



アートディレクション
江田龍介
株式会社BAL代表。bal (ex.balancewaredesign)のデザイナー・グラフィックデザインを担当。国内外のアートショーやアーティスト・ミュージシャンのCD・レコードデザインやアートディレクション、Sonymobile Xperia、Sony walkman広告写真のディレクションなど幅広く手がける。

●協力企業・メーカー/順不同
パナソニック株式会社
ハウジングシステム事業部
TOTO株式会社
株式会社LIXIL
三協立山株式会社 三協アルミ社
大建工業株式会社
入交コーポレーション株式会社
オーデリック株式会社
高屋家電エンタープライズ
マーヴェリック
Bo Concept
ASPRUND
DULTON
かなでもの