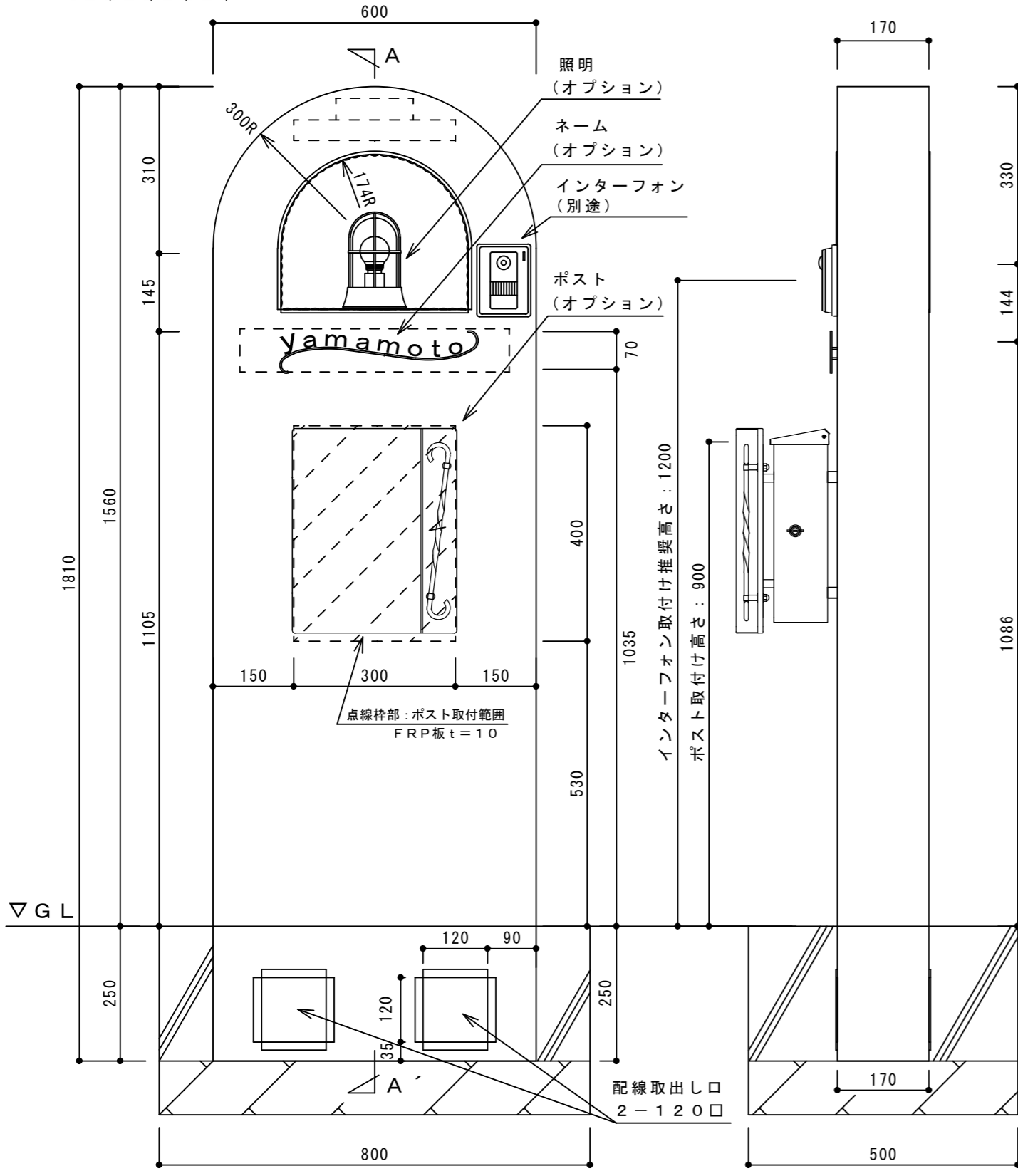
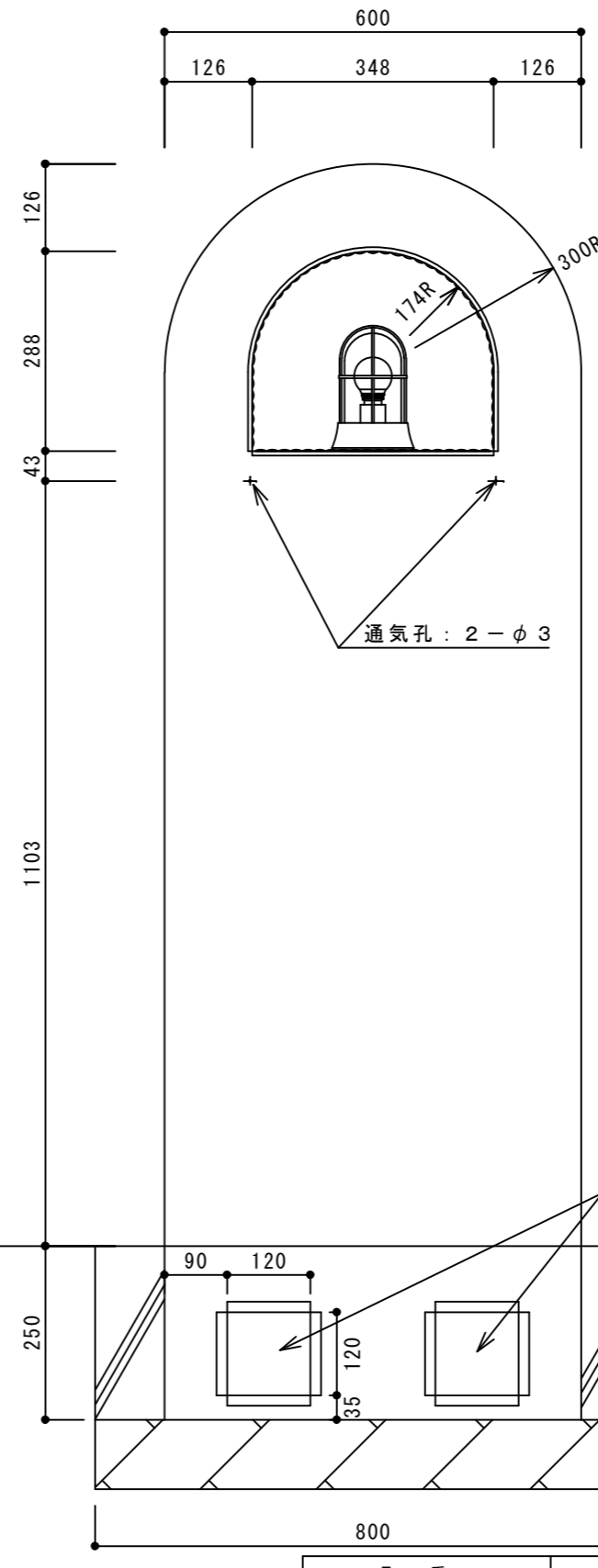


[---] : ネーム取付け位置 (裏当てスチロール部分)
 [====] : ポスト取付け範囲 (FRP裏板部分)



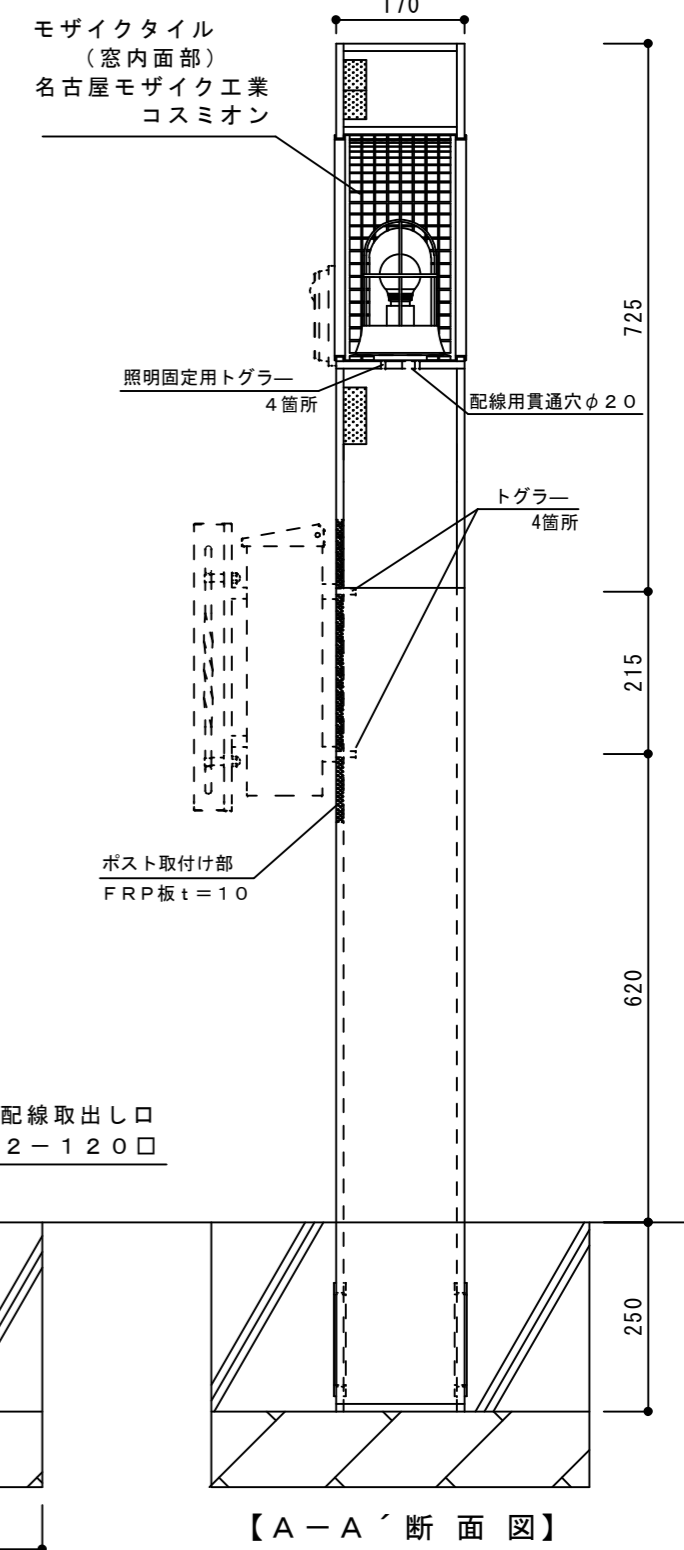
【正面図】

【側面図】



【背面図】

部品 No.	名称	
①	本体	高剛性FRP
②	タイル	名古屋モザイク工業 コスミオン15角
③	裏当てスチロール	発泡スチロール60倍
⑤	トグラ	PP製、T9.5



【A-A'断面図】

品番	タイル	目地色	仕上材
GW-UN-MJN600IV-WH	名古屋モザイク工業株式会社コスミオンCOS-11	白目地	パレットHG PTH-S002 プロヴァンス仕上げ
GW-UN-MJN600BR-WH	名古屋モザイク工業株式会社コスミオンCOS-22	白目地	パレットHG PTH-S002 プロヴァンス仕上げ
GW-UN-MJN600BU-WH	名古屋モザイク工業株式会社コスミオンCOS-1507	白目地	パレットHG PTH-S002 プロヴァンス仕上げ

寸法誤差 / ±3

品名	機能門柱 un ムー جان アイボリー/ブラウン/ブルー	作成年月日	2016.05.11
品番	GW-UN-MJN600-IV/BR/BU	縮尺	1/10
重量	22 Kg	株式会社 トーシンコーポレーション	